

2014年
12月

中日新聞折込広告調査REPORT

三重県



株式会社 中日三重サービスセンター

12月の折込枚数は、一世帯平均515.9枚で、前年対比98.2%となりました。最多は6日（土）の44.0枚、最小は24日（水）の3.5枚。

地区別にみると、四日市で6日（土）に折り込まれた61枚が最多で、一日平均では鈴鹿の22.3枚が最も多く、四日市・松阪と続きました。前年に比較すると桑名・四日市・鈴鹿は減少、他地区は増加しました。

業種別構成比は、専門小売が41.8%を占め、小売総合、サービス業と合わせると82.8%に上りました。前年対比では、教育・教養が5.6%増加し、小売総合が0.4%、専門小売が3.7%、サービス業が4.8%、不動産が8.1%減少しました。

曜日別では、全ての地区で土曜が最多となり、月曜が最少となりました。不動産は金・土曜に84%以上が集中、教育・教養は週前半に多くなっています。

サイズ別構成比は前年とほとんど変わりませんが、わずかながらB4が減りました。小売総合はB3の比率が43.5%と高く、教育・教養はB4が82.4%と高くなっています。

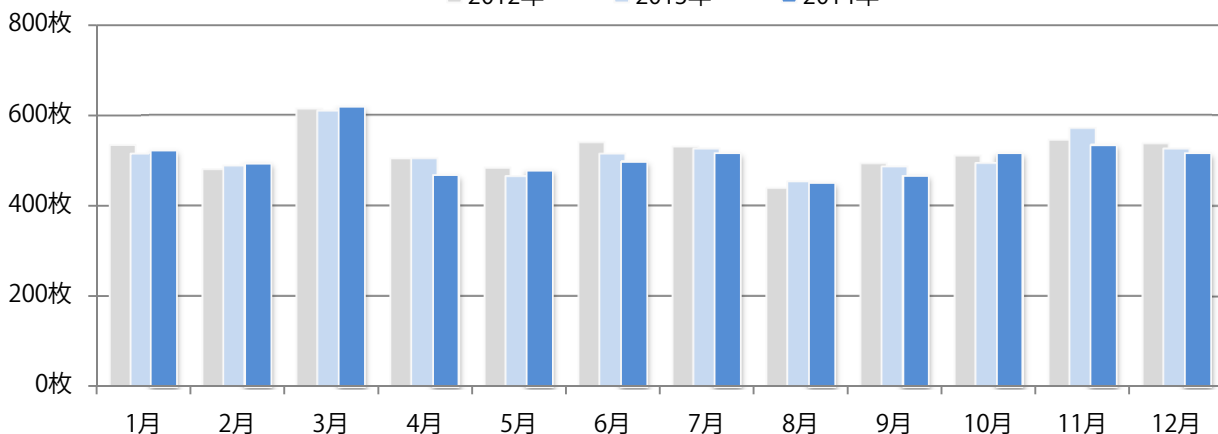
色数別では両面フルカラーが70%を超え、専門小売は88.9%と高くなっています。両面フルカラー以外に、小売総合は両面1色が13.5%、フルカラー／2色が12.2%。サービス業は片面フルカラーが25.4%を占めています。

12月は主な業種で準百貨店、スーパー、衣料品、通信販売が前年を上回り、ホームセンター・ディスカウント、家電・精密機器、自動車ディーラー、外食、パチンコ、不動産が前年を下回りました。

■月別折込枚数の推移（県内8地区平均）

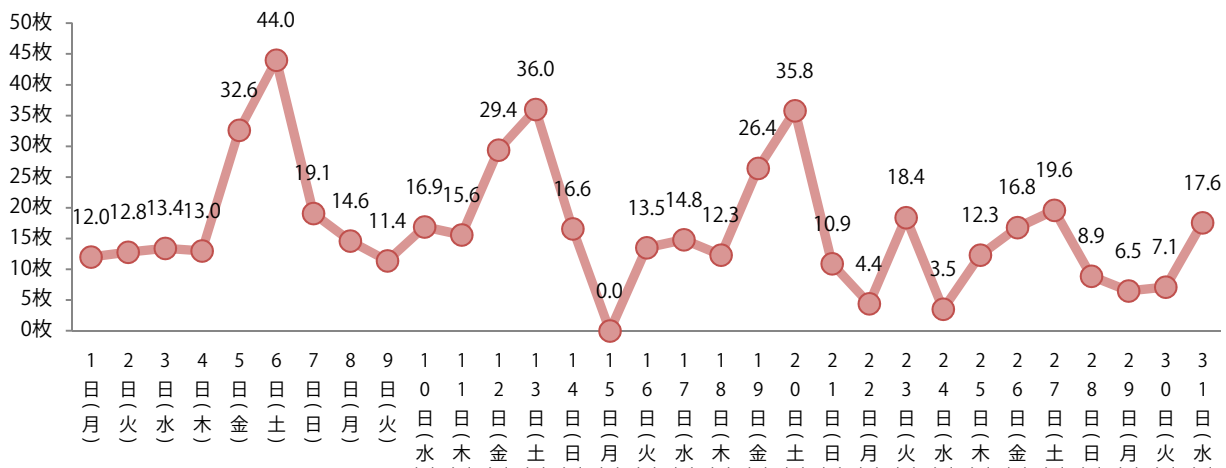
	1月	2月	3月	4月	5月	6月	7月	8月	9月	10月	11月	12月
2014年	521.6	493.5	618.0	466.9	478.3	497.3	515.9	450.1	466.3	516.0	534.6	515.9
2013年	515.3	487.9	609.3	504.1	464.6	513.9	525.5	452.8	485.6	493.6	570.4	525.5
2012年	534.5	480.0	613.1	503.4	482.5	539.6	529.5	437.8	492.4	509.4	544.6	536.3

■ 2012年 ■ 2013年 ■ 2014年



■日別一世帯折込枚数（県内8地区平均）

12月15日（月）は選挙報道のため折込不可



■ 日別地区別折込枚数

- 最多折込枚数
 各地区最多折込枚数
 各地区最少折込枚数
 最少折込枚数

※12月15日(月)は選挙報道のため折込不可

	桑名市	四日市市	鈴鹿市	津市	松阪市	伊勢市	伊賀市	尾鷲市	1世帯平均
12月1日(月)	20	20	13	10	8	10	9	6	12.0
12月2日(火)	15	17	17	18	12	8	10	5	12.8
12月3日(水)	13	17	17	12	19	14	7	8	13.4
12月4日(木)	16	20	14	12	16	11	11	4	13.0
12月5日(金)	31	46	39	43	37	27	26	12	32.6
12月6日(土)	48	61	56	48	54	42	30	13	44.0
12月7日(日)	20	19	22	25	26	20	13	8	19.1
12月8日(月)	17	16	13	17	16	18	10	10	14.6
12月9日(火)	11	10	18	12	13	9	10	8	11.4
12月10日(水)	20	19	25	19	19	16	11	6	16.9
12月11日(木)	11	20	21	20	21	15	10	7	15.6
12月12日(金)	30	34	37	40	32	36	16	10	29.4
12月13日(土)	32	47	51	50	39	30	27	12	36.0
12月14日(日)	15	21	17	21	20	19	12	8	16.6
12月15日(月)					休刊日				
12月16日(火)	15	18	23	13	15	7	9	8	13.5
12月17日(水)	13	18	22	17	17	14	7	10	14.8
12月18日(木)	10	17	14	14	14	14	9	6	12.3
12月19日(金)	31	32	35	27	38	22	16	10	26.4
12月20日(土)	33	49	46	39	46	36	25	12	35.8
12月21日(日)	11	12	13	12	14	14	7	4	10.9
12月22日(月)	3	2	7	10	3	7	1	2	4.4
12月23日(火)	22	26	23	16	23	17	14	6	18.4
12月24日(水)	4	6	7	4	4	2	0	1	3.5
12月25日(木)	13	17	16	11	19	9	9	4	12.3
12月26日(金)	18	16	19	23	22	17	10	9	16.8
12月27日(土)	18	26	33	18	27	19	11	5	19.6
12月28日(日)	11	11	7	11	10	8	8	5	8.9
12月29日(月)	7	7	9	8	8	6	6	1	6.5
12月30日(火)	10	7	7	8	9	7	6	3	7.1
12月31日(水)	24	28	27	16	16	12	14	4	17.6
合計	542	659	668	594	617	486	354	207	515.9
一日平均	18.1	22.0	22.3	19.8	20.6	16.2	11.8	6.9	17.2

12月の折込枚数は、一世帯平均515.9枚で、前年対比98.2%となりました。最多は6日（土）の44.0枚、最小は24日（水）の3.5枚。

地区別にみると、四日市で6日（土）に折り込まれた61枚が最多で、一日平均では鈴鹿の22.3枚が最も多く、四日市・松阪と続きました。前年に比較すると桑名・四日市・鈴鹿は減少、他地区は増加しました。

業種別構成比は、専門小売が41.8%を占め、小売総合、サービス業と合わせると82.8%に上りました。前年対比では、教育・教養が5.6%増加し、小売総合が0.4%、専門小売が3.7%、サービス業が4.8%、不動産が8.1%減少しました。

曜日別では、全ての地区で土曜が最多となり、月曜が最少となりました。不動産は金・土曜に84%以上が集中、教育・教養は週前半に多くなっています。

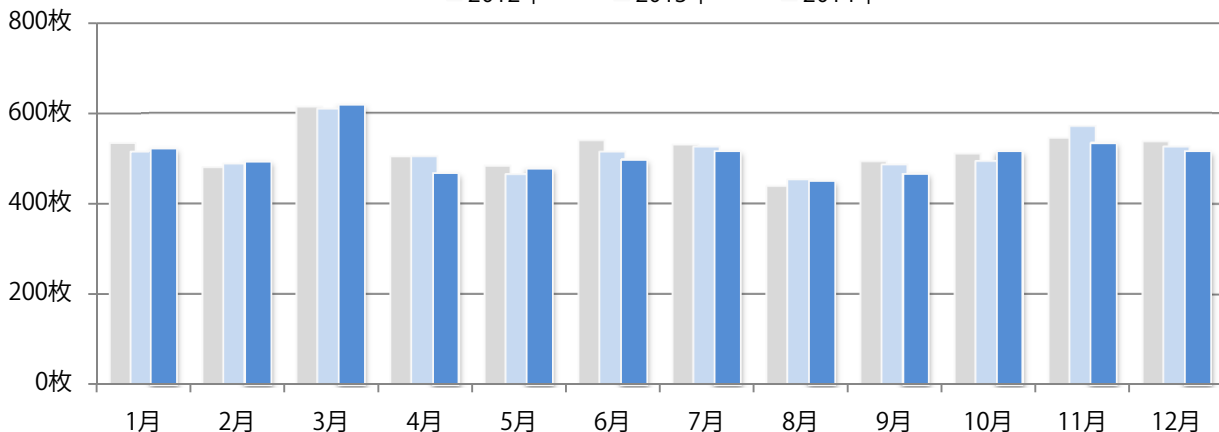
サイズ別構成比は前年とほとんど変わりませんが、わずかながらB4が減りました。小売総合はB3の比率が43.5%と高く、教育・教養はB4が82.4%と高くなっています。

色数別では両面フルカラーが70%を超え、専門小売は88.9%と高くなっています。両面フルカラー以外に、小売総合は両面1色が13.5%、フルカラー／2色が12.2%。サービス業は片面フルカラーが25.4%を占めています。

12月は主な業種で準百貨店、スーパー、衣料品、通信販売が前年を上回り、ホームセンター・ディスカウント、家電・精密機器、自動車ディーラー、外食、パチンコ、不動産が前年を下回りました。

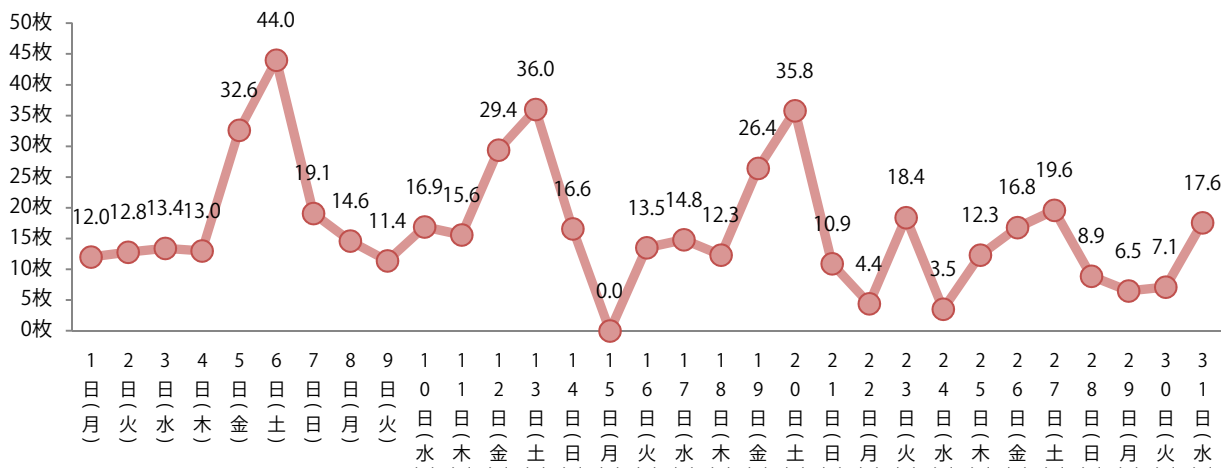
■月別折込枚数の推移（県内8地区平均）

	1月	2月	3月	4月	5月	6月	7月	8月	9月	10月	11月	12月
2014年	521.6	493.5	618.0	466.9	478.3	497.3	515.9	450.1	466.3	516.0	534.6	515.9
2013年	515.3	487.9	609.3	504.1	464.6	513.9	525.5	452.8	485.6	493.6	570.4	525.5
2012年	534.5	480.0	613.1	503.4	482.5	539.6	529.5	437.8	492.4	509.4	544.6	536.3



■日別一世帯折込枚数（県内8地区平均）

12月15日（月）は休刊日



■ 日別地区別折込枚数

- 最多折込枚数
 各地区最多折込枚数
 各地区最少折込枚数
 最少折込枚数

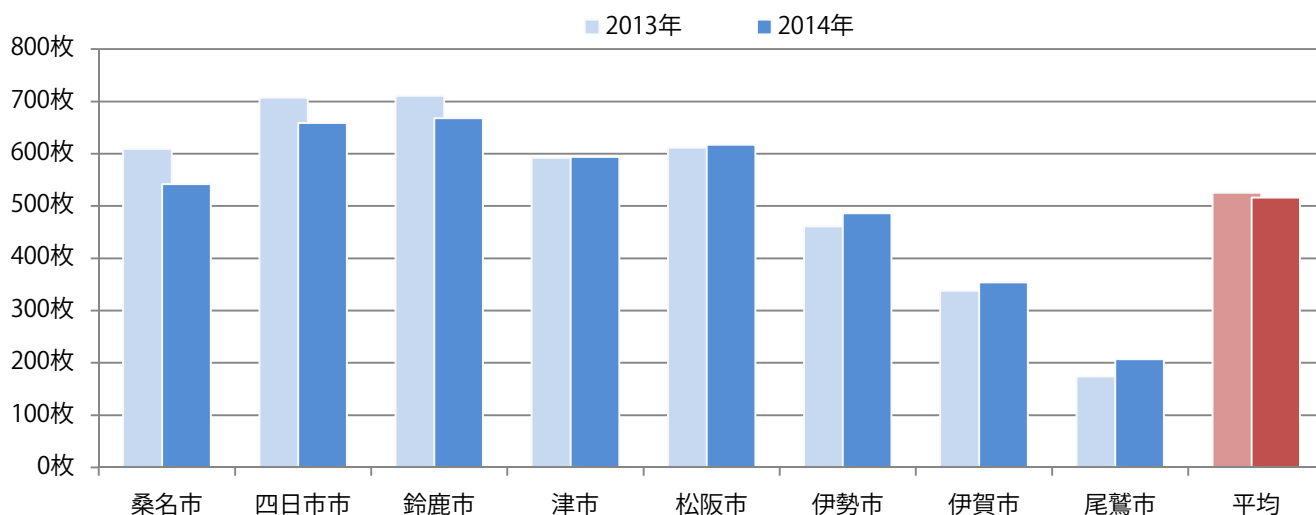
※12月15日(月)は休刊日

	桑名市	四日市市	鈴鹿市	津市	松阪市	伊勢市	伊賀市	尾鷲市	1世帯平均
12月1日(月)	20	20	13	10	8	10	9	6	12.0
12月2日(火)	15	17	17	18	12	8	10	5	12.8
12月3日(水)	13	17	17	12	19	14	7	8	13.4
12月4日(木)	16	20	14	12	16	11	11	4	13.0
12月5日(金)	31	46	39	43	37	27	26	12	32.6
12月6日(土)	48	61	56	48	54	42	30	13	44.0
12月7日(日)	20	19	22	25	26	20	13	8	19.1
12月8日(月)	17	16	13	17	16	18	10	10	14.6
12月9日(火)	11	10	18	12	13	9	10	8	11.4
12月10日(水)	20	19	25	19	19	16	11	6	16.9
12月11日(木)	11	20	21	20	21	15	10	7	15.6
12月12日(金)	30	34	37	40	32	36	16	10	29.4
12月13日(土)	32	47	51	50	39	30	27	12	36.0
12月14日(日)	15	21	17	21	20	19	12	8	16.6
12月15日(月)					休刊日				
12月16日(火)	15	18	23	13	15	7	9	8	13.5
12月17日(水)	13	18	22	17	17	14	7	10	14.8
12月18日(木)	10	17	14	14	14	14	9	6	12.3
12月19日(金)	31	32	35	27	38	22	16	10	26.4
12月20日(土)	33	49	46	39	46	36	25	12	35.8
12月21日(日)	11	12	13	12	14	14	7	4	10.9
12月22日(月)	3	2	7	10	3	7	1	2	4.4
12月23日(火)	22	26	23	16	23	17	14	6	18.4
12月24日(水)	4	6	7	4	4	2	0	1	3.5
12月25日(木)	13	17	16	11	19	9	9	4	12.3
12月26日(金)	18	16	19	23	22	17	10	9	16.8
12月27日(土)	18	26	33	18	27	19	11	5	19.6
12月28日(日)	11	11	7	11	10	8	8	5	8.9
12月29日(月)	7	7	9	8	8	6	6	1	6.5
12月30日(火)	10	7	7	8	9	7	6	3	7.1
12月31日(水)	24	28	27	16	16	12	14	4	17.6
合計	542	659	668	594	617	486	354	207	515.9
一日平均	18.1	22.0	22.3	19.8	20.6	16.2	11.8	6.9	17.2

■地区別折込枚数

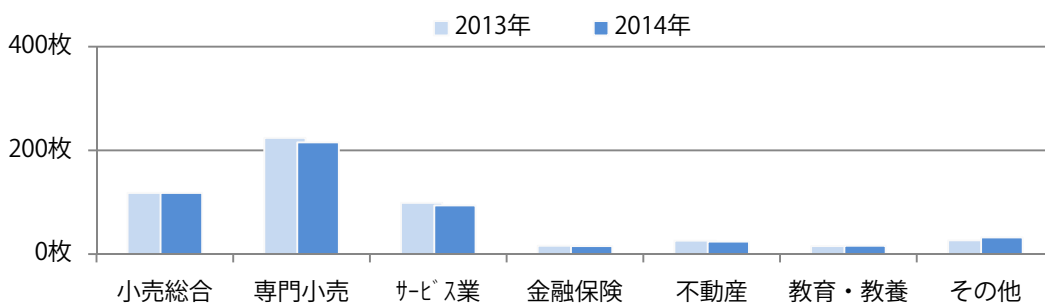
■ 最多枚数
■ 最少枚数

	桑名市	四日市市	鈴鹿市	津市	松阪市	伊勢市	伊賀市	尾鷲市	平均
2014年	542	659	668	594	617	486	354	207	515.9
2013年	609	707	711	592	612	461	338	174	525.5
前年比(%)	89.0	93.2	94.0	100.3	100.8	105.4	104.7	119.0	98.2



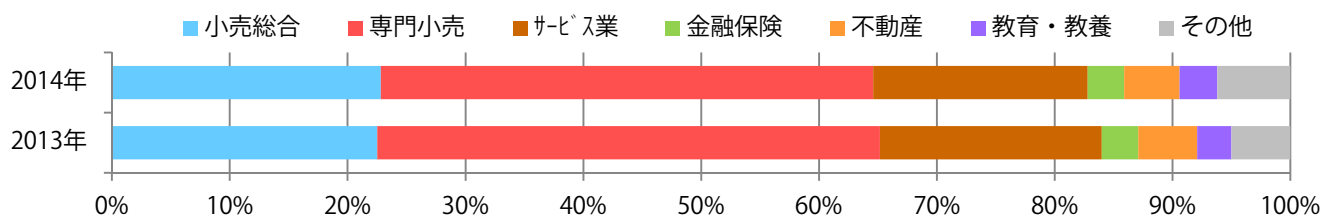
■業種大分類別一世帯折込枚数（県内8地区平均）

	小売総合	専門小売	サービス業	金融保険	不動産	教育・教養	その他
2014年	117.8	215.6	94.1	15.9	24.0	16.4	32.1
2013年	118.3	224.0	98.9	16.3	26.1	15.5	26.5
前年比(%)	99.6	96.3	95.2	97.7	91.9	105.6	121.2



■業種大分類別構成比（%）

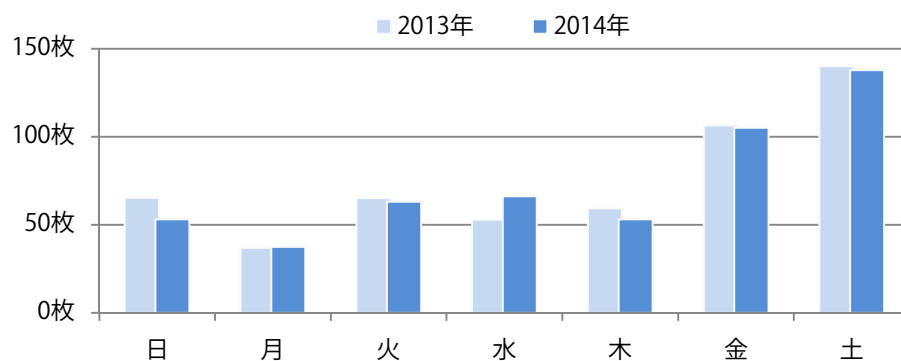
	小売総合	専門小売	サービス業	金融保険	不動産	教育・教養	その他
2014年	22.8	41.8	18.2	3.1	4.7	3.2	6.2
2013年	22.5	42.6	18.8	3.1	5.0	2.9	5.0



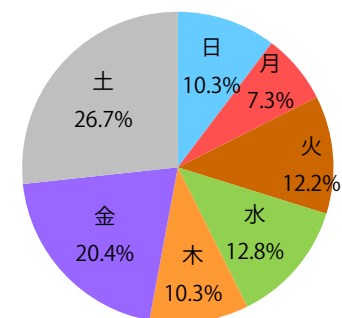
■一世帯折込枚数（県内8地区平均）・構成比

	日	月	火	水	木	金	土
2014年	53.1	37.5	63.1	66.1	53.1	105.1	137.8
2013年	65.3	36.9	65.0	52.9	59.3	106.4	139.9
前年比(%)	81.3	101.6	97.1	125.0	89.5	98.8	98.5

■ 最多枚数 ■ 最少枚数



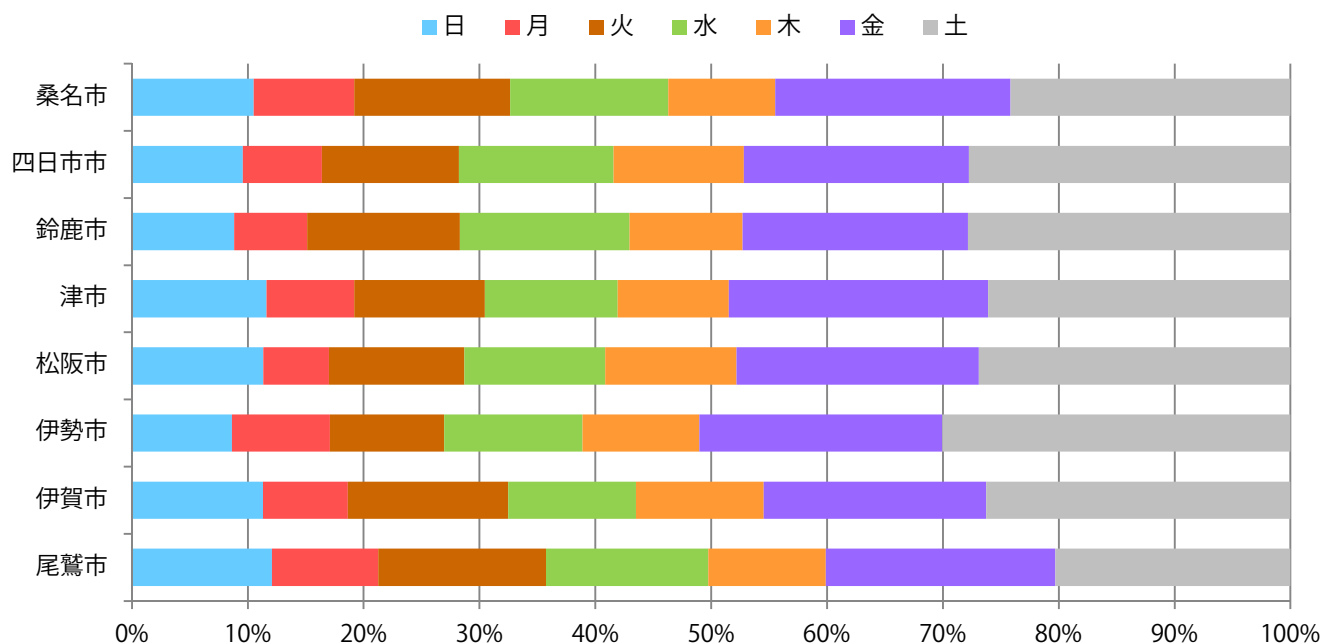
2014年曜日別構成比



■地区別構成比 (%)

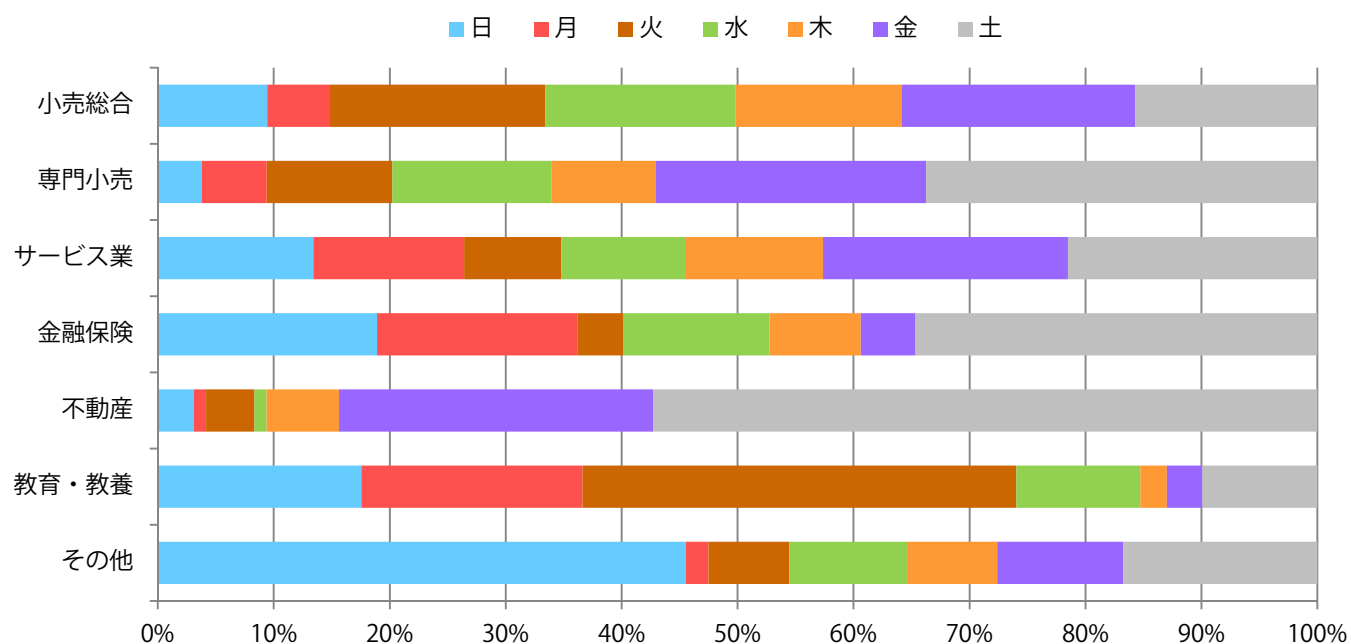
	日	月	火	水	木	金	土
桑名市	10.5	8.7	13.5	13.7	9.2	20.3	24.2
四日市市	9.6	6.8	11.8	13.4	11.2	19.4	27.8
鈴鹿市	8.8	6.3	13.2	14.7	9.7	19.5	27.8
津市	11.6	7.6	11.3	11.4	9.6	22.4	26.1
松阪市	11.3	5.7	11.7	12.2	11.3	20.9	26.9
伊勢市	8.6	8.4	9.9	11.9	10.1	21.0	30.0
伊賀市	11.3	7.3	13.8	11.0	11.0	19.2	26.3
尾鷲市	12.1	9.2	14.5	14.0	10.1	19.8	20.3

■ 最大数 ■ 最小数



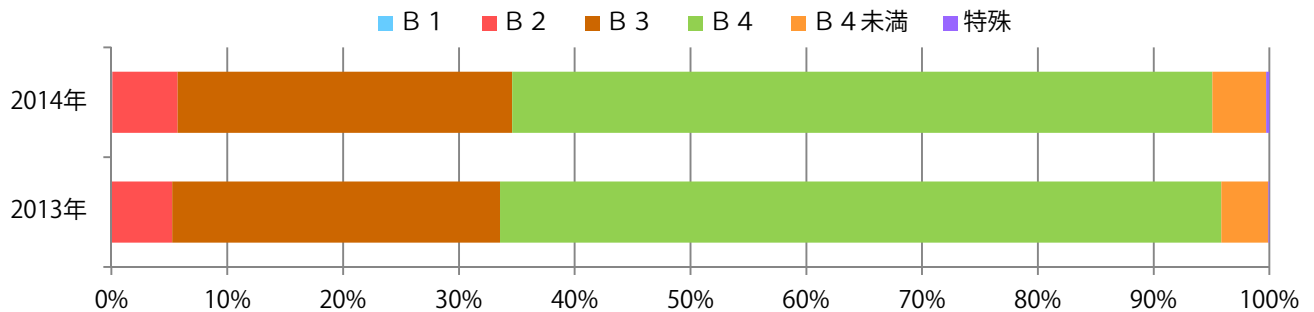
■業種大分類別構成比（％）

	日	月	火	水	木	金	土	
小売総合	9.4	5.4	18.6	16.3	14.3	20.2	15.7	最大数 最小数
専門小売	3.8	5.6	10.8	13.7	9.0	23.3	33.7	
サービス業	13.4	13.0	8.4	10.8	11.8	21.1	21.5	
金融保険	18.9	17.3	3.9	12.6	7.9	4.7	34.6	
不動産	3.1	1.0	4.2	1.0	6.3	27.1	57.3	
教育・教養	17.6	19.1	37.4	10.7	2.3	3.1	9.9	
その他	45.5	1.9	7.0	10.1	7.8	10.9	16.7	



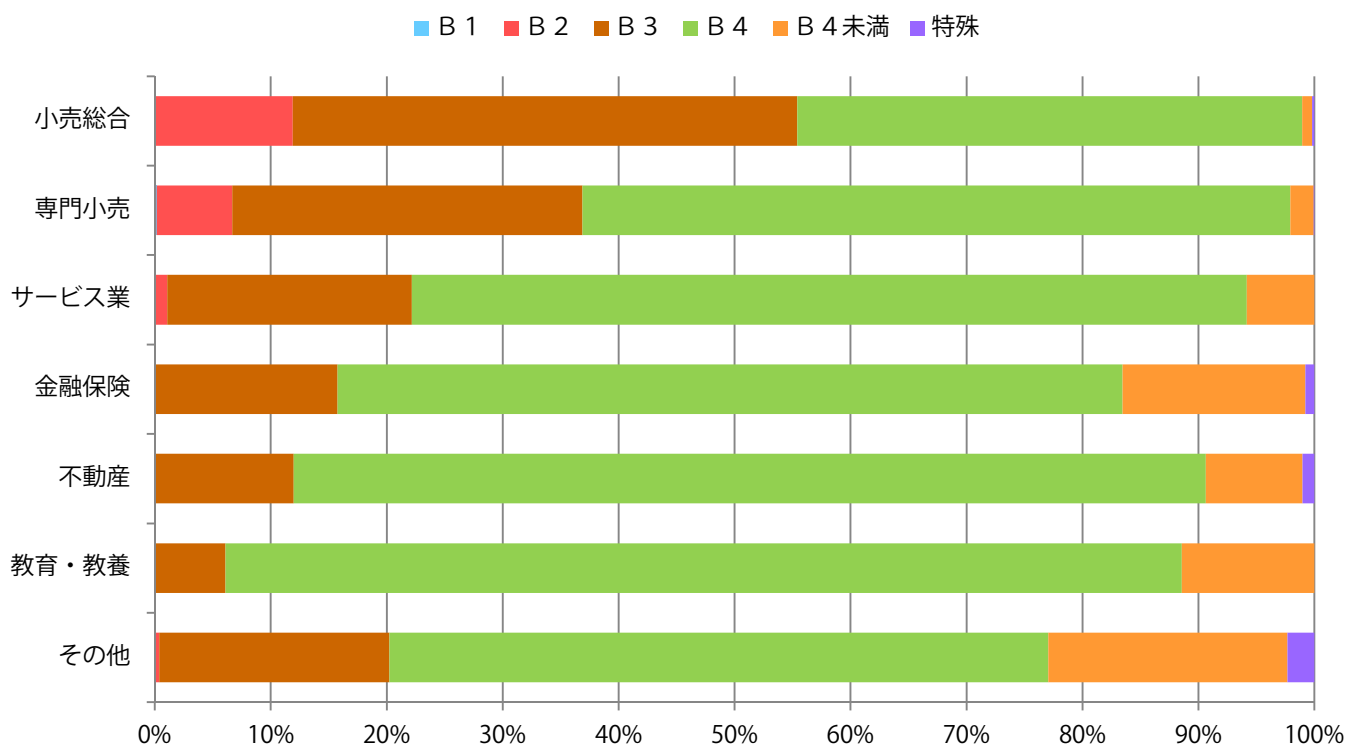
■ 構成比 (%)

	B 1	B 2	B 3	B 4	B 4未満	特殊
2014年	0.1	5.6	28.9	60.5	4.6	0.3
2013年	0.0	5.2	28.3	62.3	4.1	0.1



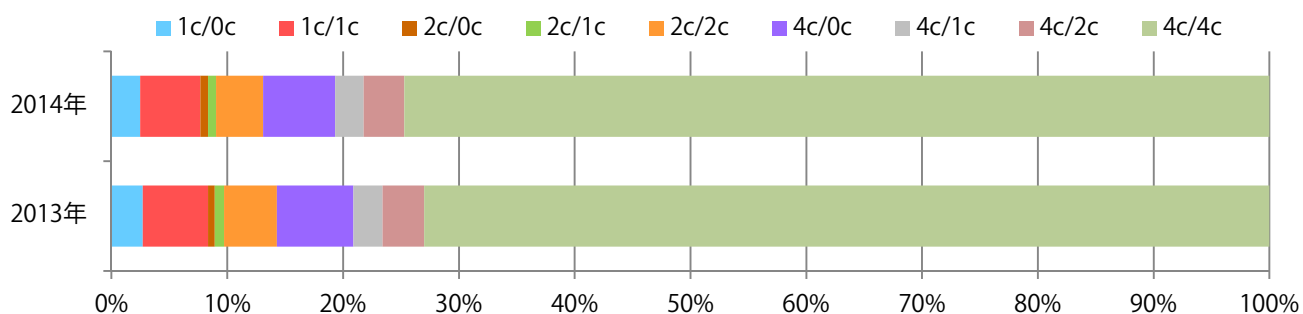
■ 業種大分類別構成比 (%)

	B 1	B 2	B 3	B 4	B 4未満	特殊
小売総合	0.0	11.9	43.5	43.5	0.8	0.2
専門小売	0.2	6.5	30.2	61.0	2.0	0.1
サービス業	0.0	1.1	21.1	72.0	5.8	0.0
金融保険	0.0	0.0	15.7	67.7	15.7	0.8
不動産	0.0	0.0	12.0	78.6	8.3	1.0
教育・教養	0.0	0.0	6.1	82.4	11.5	0.0
その他	0.0	0.4	19.8	56.8	20.6	2.3



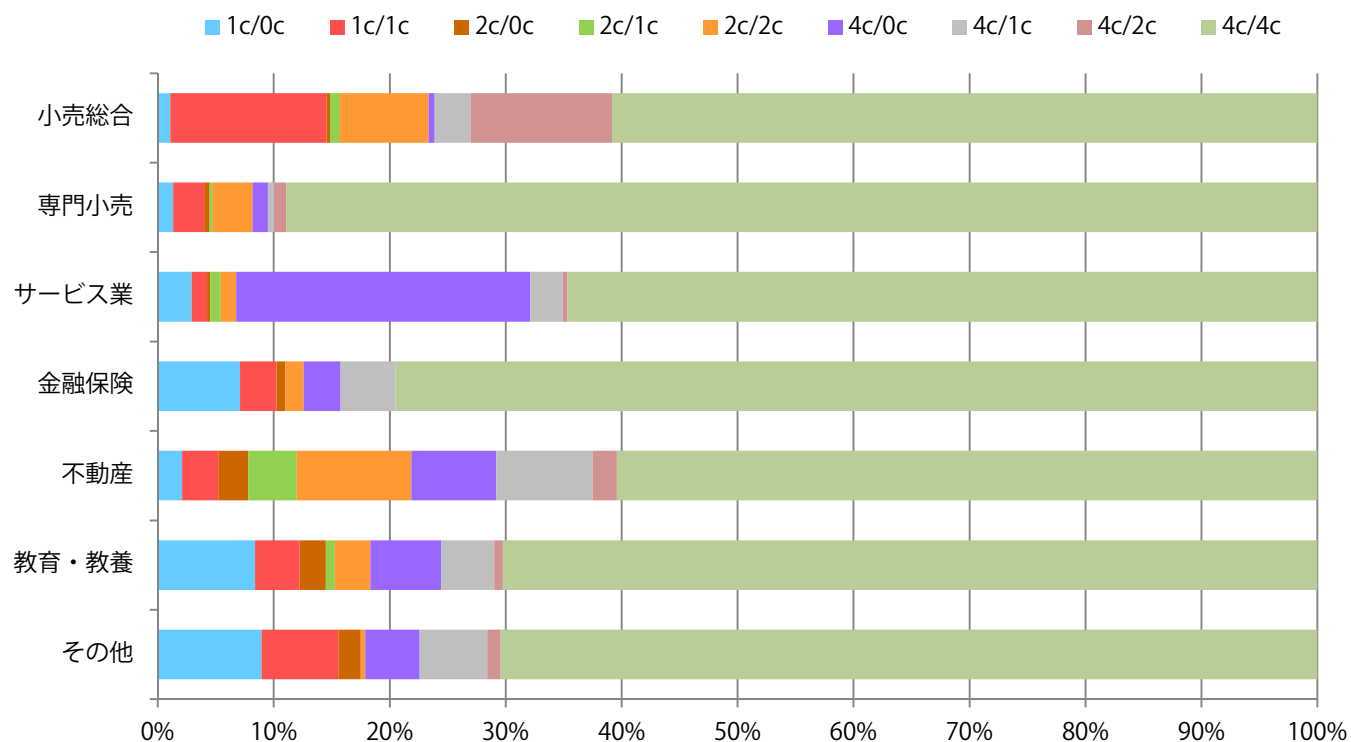
■ 構成比 (%)

	1c/0c	1c/1c	2c/0c	2c/1c	2c/2c	4c/0c	4c/1c	4c/2c	4c/4c
2014年	2.5	5.2	0.7	0.7	4.0	6.2	2.5	3.5	74.7
2013年	2.7	5.6	0.6	0.8	4.5	6.6	2.5	3.6	73.0

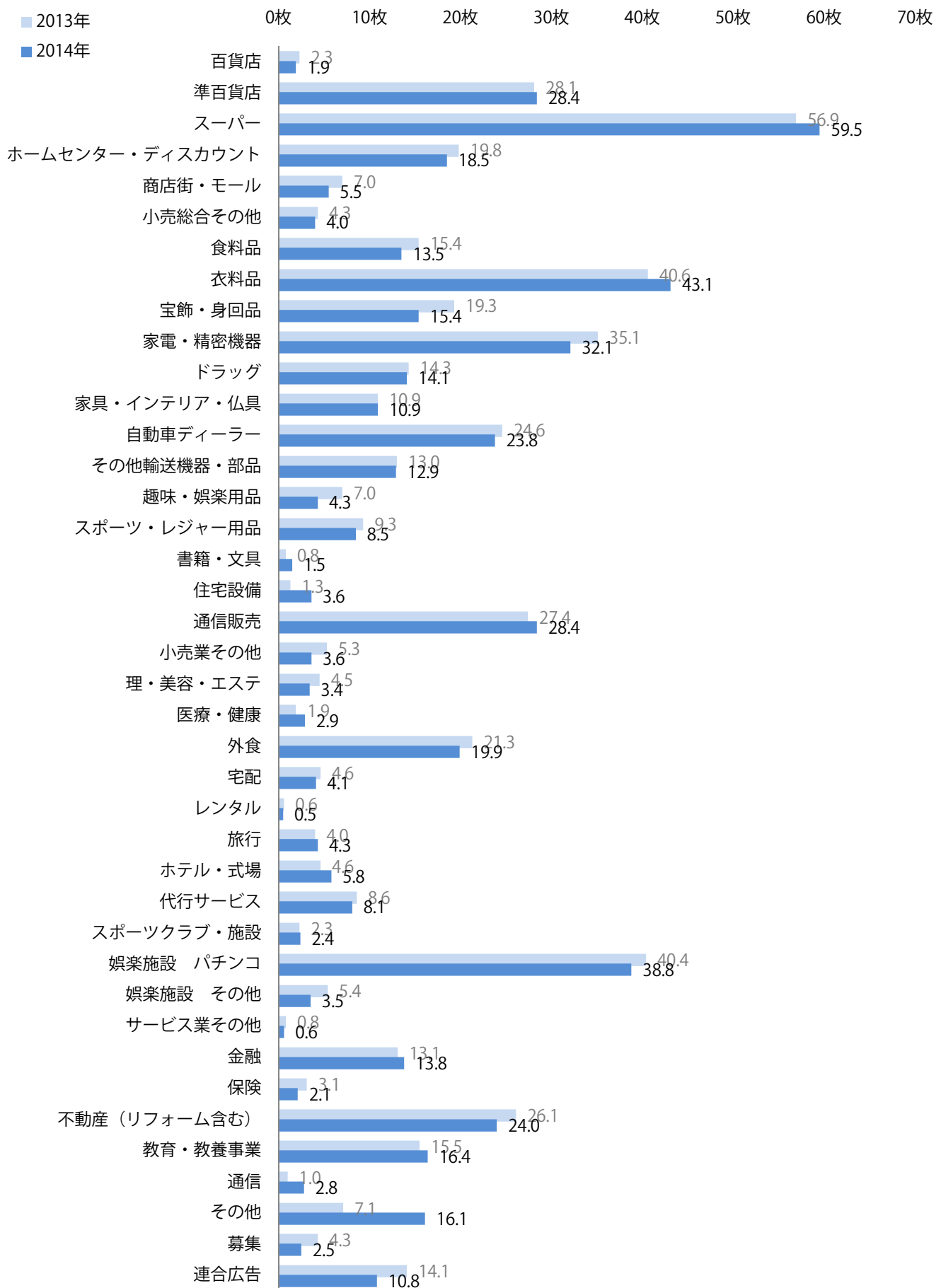


■ 業種大分類別構成比 (%)

	1c/0c	1c/1c	2c/0c	2c/1c	2c/2c	4c/0c	4c/1c	4c/2c	4c/4c
小売総合	1.1	13.5	0.3	0.8	7.6	0.5	3.1	12.2	60.8
専門小売	1.3	2.7	0.5	0.3	3.4	1.3	0.5	1.0	88.9
サービス業	2.9	1.3	0.3	0.9	1.3	25.4	2.8	0.4	64.7
金融保険	7.1	3.1	0.8	0.0	1.6	3.1	4.7	0.0	79.5
不動産	2.1	3.1	2.6	4.2	9.9	7.3	8.3	2.1	60.4
教育・教養	8.4	3.8	2.3	0.8	3.1	6.1	4.6	0.8	70.2
その他	8.9	6.6	1.9	0.0	0.4	4.7	5.8	1.2	70.4



■業種小分類別一世帯折込枚数（県内8地区平均）



業種別曜日一覧表

2014年12月

1世帯1ヶ月折込枚数（8地点平均）

上段	平均枚数
下段	比率

		日曜日	月曜日	火曜日	水曜日	木曜日	金曜日	土曜日	一日平均
総合小売	百貨店	0.1	0.0	0.6	0.9	0.1	0.1	0.0	0.3
		6.7%	0.0%	33.3%	46.7%	6.7%	6.7%	0.0%	100.0%
	準百貨店	2.1	0.8	6.0	4.9	3.3	7.6	3.8	4.1
		7.5%	2.6%	21.1%	17.2%	11.5%	26.9%	13.2%	100.0%
	スーパー	8.1	4.8	13.0	5.0	7.8	9.6	11.3	8.5
		13.7%	8.0%	21.8%	8.4%	13.0%	16.2%	18.9%	100.0%
	ホームセンター・ディスカウント	0.4	0.9	1.9	6.8	4.0	2.8	1.9	2.6
		2.0%	4.7%	10.1%	36.5%	21.6%	14.9%	10.1%	100.0%
専門小売	商店街・モール	0.3	0.0	0.0	1.6	0.5	2.6	0.5	0.8
		4.5%	0.0%	0.0%	29.5%	9.1%	47.7%	9.1%	100.0%
	小売総合その他	0.1	0.0	0.4	0.1	1.3	1.0	1.1	0.6
		3.1%	0.0%	9.4%	3.1%	31.3%	25.0%	28.1%	100.0%
	食料品	0.9	2.0	1.1	2.0	2.9	3.3	1.4	1.9
		6.5%	14.8%	8.3%	14.8%	21.3%	24.1%	10.2%	100.0%
	衣料品	1.9	0.3	6.1	8.5	5.8	7.4	13.3	6.2
		4.3%	0.6%	14.2%	19.7%	13.3%	17.1%	30.7%	100.0%
サービス業	宝飾・身回品	0.1	0.3	1.0	1.5	1.4	4.5	6.6	2.2
		0.8%	1.6%	6.5%	9.8%	8.9%	29.3%	43.1%	100.0%
	家電・精密機器	0.4	0.4	0.6	0.6	0.0	3.0	27.1	4.6
		1.2%	1.2%	1.9%	1.9%	0.0%	9.3%	84.4%	100.0%
	ドラッグ	1.0	0.9	3.9	5.9	0.4	1.3	0.9	2.0
		7.1%	6.2%	27.4%	41.6%	2.7%	8.8%	6.2%	100.0%
	家具・インテリア・仏具	0.1	0.0	0.3	0.9	1.5	5.3	2.9	1.6
		1.1%	0.0%	2.3%	8.0%	13.8%	48.3%	26.4%	100.0%
	自動車ディーラー	0.3	0.0	0.4	0.9	0.5	10.8	11.0	3.4
		1.1%	0.0%	1.6%	3.7%	2.1%	45.3%	46.3%	100.0%
	その他輸送機器・部品	0.5	0.1	0.1	0.1	2.5	5.9	3.6	1.8
		3.9%	1.0%	1.0%	1.0%	19.4%	45.6%	28.2%	100.0%
	趣味・娯楽用品	0.3	0.1	0.0	0.3	0.4	2.0	1.3	0.6
		5.9%	2.9%	0.0%	5.9%	8.8%	47.1%	29.4%	100.0%
	スポーツ・レジャー用品	0.0	0.0	0.0	3.1	0.0	5.1	0.3	1.2
		0.0%	0.0%	0.0%	36.8%	0.0%	60.3%	2.9%	100.0%
	書籍・文具	0.3	0.0	0.0	0.1	0.5	0.3	0.4	0.2
		16.7%	0.0%	0.0%	8.3%	33.3%	16.7%	25.0%	100.0%
	住宅設備	0.4	0.1	0.8	0.4	0.6	0.5	0.9	0.5
		10.3%	3.4%	20.7%	10.3%	17.2%	13.8%	24.1%	100.0%
金融・保険	通信販売	2.0	7.9	9.0	4.6	2.5	0.4	2.0	4.1
		7.0%	27.8%	31.7%	16.3%	8.8%	1.3%	7.0%	100.0%
	小売業その他	0.1	0.1	0.1	0.6	0.6	0.8	1.3	0.5
		3.4%	3.4%	3.4%	17.2%	17.2%	20.7%	34.5%	100.0%
	理・美容・エステ	0.0	0.3	1.3	0.0	0.3	0.9	0.8	0.5
		0.0%	7.4%	37.0%	0.0%	7.4%	25.9%	22.2%	100.0%
	医療・健康	1.3	0.1	0.1	0.3	0.3	0.5	0.4	0.4
		43.5%	4.3%	4.3%	8.7%	8.7%	17.4%	13.0%	100.0%
	外食	0.6	2.4	0.4	1.5	4.0	5.9	5.1	2.8
		3.1%	11.9%	1.9%	7.5%	20.1%	29.6%	25.8%	100.0%
	宅配	1.1	0.3	0.8	0.4	0.6	0.3	0.8	0.6
		27.3%	6.1%	18.2%	9.1%	15.2%	6.1%	18.2%	100.0%
	レンタル	0.1	0.0	0.0	0.0	0.0	0.0	0.4	0.1
		25.0%	0.0%	0.0%	0.0%	0.0%	0.0%	75.0%	14.3%
	旅行	2.6	0.6	0.6	0.0	0.1	0.3	0.0	0.6
		61.8%	14.7%	14.7%	0.0%	2.9%	5.9%	0.0%	100.0%
	ホテル・式場	2.3	0.4	0.8	0.6	0.6	0.5	0.6	0.8
		39.1%	6.5%	13.0%	10.9%	10.9%	8.7%	10.9%	100.0%
	代行サービス	0.6	0.1	0.6	0.5	1.4	2.1	2.8	1.2
		7.7%	1.5%	7.7%	6.2%	16.9%	26.2%	33.8%	100.0%
教育・教養	スポーツクラブ・施設	0.1	0.1	0.5	0.0	0.5	0.6	0.5	0.3
		5.3%	5.3%	21.1%	0.0%	21.1%	26.3%	21.1%	100.0%
	娯楽施設 パチンコ	3.6	8.0	2.4	6.1	2.5	8.1	8.0	5.5
		9.4%	20.6%	6.1%	15.8%	6.5%	21.0%	20.6%	100.0%
	娯楽施設 その他	0.1	0.0	0.4	0.6	0.8	0.6	1.0	0.5
		3.6%	0.0%	10.7%	17.9%	21.4%	17.9%	28.6%	100.0%
	サービス業その他	0.1	0.0	0.1	0.1	0.1	0.1	0.0	0.1
		20.0%	0.0%	20.0%	20.0%	20.0%	20.0%	0.0%	100.0%
	金融	2.9	2.8	0.6	1.3	0.3	0.8	5.3	2.0
		20.9%	20.0%	4.5%	9.1%	1.8%	5.5%	38.2%	100.0%
不動産	保険	0.1	0.0	0.0	0.8	1.0	0.0	0.3	0.3
		5.9%	0.0%	0.0%	35.3%	47.1%	0.0%	11.8%	100.0%
	不動産（リフォーム含む）	0.8	0.3	1.0	0.3	1.5	6.5	13.8	3.4
その他		3.1%	1.0%	4.2%	1.0%	6.3%	27.1%	57.3%	100.0%
	教育・教養事業	2.9	3.1	6.1	1.8	0.4	0.5	1.6	2.3
		17.6%	19.1%	37.4%	10.7%	2.3%	3.1%	9.9%	100.0%
	通信	0.4	0.1	0.4	0.0	0.4	0.4	1.1	0.4
		13.6%	4.5%	13.6%	0.0%	13.6%	13.6%	40.9%	100.0%
	その他	4.3	0.5	1.8	3.1	1.9	1.8	2.9	2.3
		26.4%	3.1%	10.9%	19.4%	11.6%	10.9%	17.8%	100.0%
募集	募集	1.4	0.0	0.0	0.1	0.3	0.1	0.6	0.4
		55.0%	0.0%	0.0%	5.0%	10.0%	5.0%	25.0%	100.0%
	連合広告	8.6	0.0	0.1	0.0	0.0	1.3	0.8	1.5
連合広告		80.2%	0.0%	1.2%	0.0%	0.0%	11.6%	7.0%	100.0%

1世帯1ヶ月折込枚数（8地点平均）

1世帯1ヶ月折込枚数（8地点平均）						上段	平均枚数
						下段	比率
		B 1	B 2	B 3	B 4	B 4未満	特殊
総合小売	百貨店	0.0	0.0	0.4	1.4	0.1	0.0
		0%	0%	20%	73%	7%	0%
	準百貨店	0.0	4.8	11.0	12.4	0.1	0.1
		0.0%	16.7%	38.8%	43.6%	0.4%	0.4%
	スーパー	0.0	2.8	29.1	27.1	0.5	0.0
		0.0%	4.6%	48.9%	45.6%	0.8%	0.0%
	ホームセンター・ディスカウント	0.0	5.8	7.8	5.0	0.0	0.0
		0.0%	31.1%	41.9%	27.0%	0.0%	0.0%
	商店街・モール	0.0	0.8	2.1	2.5	0.0	0.1
	0.0%	13.6%	38.6%	45.5%	0.0%	2.3%	
小売総合その他	0.0	0.0	0.9	2.9	0.3	0.0	
	0.0%	0.0%	21.9%	71.9%	6.3%	0.0%	
専門小売	食料品	0.0	0.0	2.5	8.8	2.3	0.0
		0.0%	0.0%	18.5%	64.8%	16.7%	0.0%
	衣料品	0.0	1.9	16.1	24.6	0.5	0.0
		0.0%	4.3%	37.4%	57.1%	1.2%	0.0%
	宝飾・身回品	0.0	0.3	3.4	11.6	0.1	0.0
		0.0%	1.6%	22.0%	75.6%	0.8%	0.0%
	家電・精密機器	0.4	7.6	5.6	18.3	0.3	0.0
		1.2%	23.7%	17.5%	56.8%	0.8%	0.0%
	ドラッグ	0.0	0.8	7.8	5.6	0.0	0.0
		0.0%	5.3%	54.9%	39.8%	0.0%	0.0%
	家具・インテリア・仏具	0.0	1.0	5.1	4.8	0.0	0.0
		0.0%	9.2%	47.1%	43.7%	0.0%	0.0%
	自動車ディーラー	0.0	0.0	9.1	14.6	0.0	0.0
		0.0%	0.0%	38.4%	61.6%	0.0%	0.0%
	その他輸送機器・部品	0.0	0.0	3.0	9.1	0.8	0.0
		0.0%	0.0%	23.3%	70.9%	5.8%	0.0%
	趣味・娯楽用品	0.0	0.0	1.1	3.1	0.0	0.0
		0.0%	0.0%	26.5%	73.5%	0.0%	0.0%
	スポーツ・レジャー用品	0.0	1.4	5.0	2.1	0.0	0.0
		0.0%	16.2%	58.8%	25.0%	0.0%	0.0%
書籍・文具	0.0	0.0	0.0	1.5	0.0	0.0	
	0.0%	0.0%	0.0%	100.0%	0.0%	0.0%	
住宅設備	0.0	0.0	0.6	2.6	0.4	0.0	
	0.0%	0.0%	17.2%	72.4%	10.3%	0.0%	
通信販売	0.0	1.1	5.4	21.9	0.0	0.0	
	0.0%	4.0%	18.9%	77.1%	0.0%	0.0%	
小売業その他	0.0	0.0	0.4	3.0	0.1	0.1	
	0.0%	0.0%	10.3%	82.8%	3.4%	3.4%	
サービス業	理・美容・エステ	0.0	0.0	0.0	2.9	0.5	0.0
		0.0%	0.0%	0.0%	85.2%	14.8%	0.0%
	医療・健康	0.0	0.0	0.0	1.9	1.0	0.0
		0.0%	0.0%	0.0%	65.2%	34.8%	0.0%
	外食	0.0	0.0	0.0	19.3	0.6	0.0
		0.0%	0.0%	0.0%	96.9%	3.1%	0.0%
	宅配	0.0	0.0	0.0	4.0	0.1	0.0
		0.0%	0.0%	0.0%	97.0%	3.0%	0.0%
	レンタル	0.0	0.0	0.0	0.4	0.1	0.0
		0.0%	0.0%	0.0%	75.0%	25.0%	0.0%
	旅行	0.0	0.0	1.1	2.5	0.6	0.0
		0.0%	0.0%	26.5%	58.8%	14.7%	0.0%
	ホテル・式場	0.0	0.0	0.0	5.0	0.8	0.0
		0.0%	0.0%	0.0%	87.0%	13.0%	0.0%
	代行サービス	0.0	0.0	0.3	6.9	1.0	0.0
		0.0%	0.0%	3.1%	84.6%	12.3%	0.0%
スポーツクラブ・施設	0.0	0.0	0.0	2.3	0.1	0.0	
	0.0%	0.0%	0.0%	94.7%	5.3%	0.0%	
娯楽施設 パチンコ	0.0	1.0	18.3	19.4	0.1	0.0	
	0.0%	2.6%	47.1%	50.0%	0.3%	0.0%	
娯楽施設 その他	0.0	0.0	0.3	3.0	0.3	0.0	
	0.0%	0.0%	7.1%	85.7%	7.1%	0.0%	
サービス業その他	0.0	0.0	0.0	0.4	0.3	0.0	
	0.0%	0.0%	0.0%	60.0%	40.0%	0.0%	
金融・保険	金融	0.0	0.0	0.9	10.4	2.4	0.1
		0.0%	0.0%	6.4%	75.5%	17.3%	0.9%
	保険	0.0	0.0	1.6	0.4	0.1	0.0
	0.0%	0.0%	76.5%	17.6%	5.9%	0.0%	
不動産	不動産（リフォーム含む）	0.0	0.0	2.9	18.9	2.0	0.3
	0.0%	0.0%	12.0%	78.6%	8.3%	1.0%	
教育・教養	教育・教養事業	0.0	0.0	1.0	13.5	1.9	0.0
	0.0%	0.0%	6.1%	82.4%	11.5%	0.0%	
その他	通信	0.0	0.0	0.5	2.3	0.0	0.0
		0.0%	0.0%	18.2%	81.8%	0.0%	0.0%
	その他	0.0	0.0	0.5	10.4	4.6	0.6
		0.0%	0.0%	3.1%	64.3%	28.7%	3.9%
	募集	0.0	0.0	0.0	0.8	1.8	0.0
		0.0%	0.0%	0.0%	30.0%	70.0%	0.0%
連合広告	0.0	0.1	5.4	4.9	0.3	0.1	
	0.0%	1.2%	50.0%	45.3%	2.3%	1.2%	

1世帯1ヶ月折込枚数（8地点平均）

上段	平均枚数
下段	比率

		1c/0c	1c/1c	2c/0c	2c/1c	2c/2c	4c/0c	4c/1c	4c/2c	4c/4c
総合小売	百貨店	0.0	0.0	0.1	0.0	0.0	0.0	0.0	0.0	1.8
		0.0%	0.0%	6.7%	0.0%	0.0%	0.0%	0.0%	0.0%	93.3%
	準百貨店	0.0	1.4	0.0	0.1	2.9	0.1	0.1	1.8	22.0
		0.0%	4.8%	0.0%	0.4%	10.1%	0.4%	0.4%	6.2%	77.5%
	スーパー	1.1	13.3	0.3	0.5	5.4	0.0	2.8	8.6	27.6
		1.9%	22.3%	0.4%	0.8%	9.0%	0.0%	4.6%	14.5%	46.4%
	ホームセンター・ディスカウント	0.0	0.5	0.0	0.4	0.5	0.1	0.1	4.0	12.9
		0.0%	2.7%	0.0%	2.0%	2.7%	0.7%	0.7%	21.6%	69.6%
専門小売	商店街・モール	0.1	0.6	0.0	0.0	0.3	0.0	0.3	0.0	4.3
		2.3%	11.4%	0.0%	0.0%	4.5%	0.0%	4.5%	0.0%	77.3%
	小売総合その他	0.0	0.1	0.0	0.0	0.0	0.4	0.4	0.0	3.1
		0.0%	3.1%	0.0%	0.0%	0.0%	9.4%	9.4%	0.0%	78.1%
	食料品	1.1	0.8	0.5	0.1	0.8	0.8	0.1	0.1	9.3
		8.3%	5.6%	3.7%	0.9%	5.6%	5.6%	0.9%	0.9%	68.5%
	衣料品	0.8	3.1	0.1	0.5	2.1	0.3	0.0	0.9	35.4
		1.7%	7.2%	0.3%	1.2%	4.9%	0.6%	0.0%	2.0%	82.0%
専門小売	宝飾・身回品	0.1	0.4	0.1	0.0	0.8	0.0	0.5	0.4	13.1
		0.8%	2.4%	0.8%	0.0%	4.9%	0.0%	3.3%	2.4%	85.4%
	家電・精密機器	0.0	0.1	0.0	0.0	0.0	0.1	0.0	0.0	31.9
		0.0%	0.4%	0.0%	0.0%	0.0%	0.4%	0.0%	0.0%	99.2%
	ドラッグ	0.0	0.6	0.0	0.0	0.1	0.0	0.3	0.0	13.1
		0.0%	4.4%	0.0%	0.0%	0.9%	0.0%	1.8%	0.0%	92.9%
	家具・インテリア・仏具	0.0	0.0	0.0	0.0	1.8	0.0	0.0	0.1	9.0
		0.0%	0.0%	0.0%	0.0%	16.1%	0.0%	0.0%	1.1%	82.8%
	自動車ディーラー	0.0	0.0	0.0	0.0	0.1	0.3	0.0	0.0	23.4
		0.0%	0.0%	0.0%	0.0%	0.5%	1.1%	0.0%	0.0%	98.4%
	その他輸送機器・部品	0.4	0.1	0.0	0.0	0.8	0.9	0.1	0.1	10.5
		2.9%	1.0%	0.0%	0.0%	5.8%	6.8%	1.0%	1.0%	81.6%
	趣味・娯楽用品	0.0	0.0	0.0	0.0	0.0	0.1	0.0	0.0	4.1
		0.0%	0.0%	0.0%	0.0%	0.0%	2.9%	0.0%	0.0%	97.1%
	スポーツ・レジャー用品	0.1	0.0	0.1	0.0	0.0	0.3	0.0	0.0	8.0
		1.5%	0.0%	1.5%	0.0%	0.0%	2.9%	0.0%	0.0%	94.1%
	書籍・文具	0.0	0.0	0.1	0.0	0.0	0.0	0.0	0.1	1.3
		0.0%	0.0%	8.3%	0.0%	0.0%	0.0%	0.0%	8.3%	83.3%
サービス業	住宅設備	0.1	0.0	0.0	0.0	1.0	0.3	0.0	0.0	2.3
		3.4%	0.0%	0.0%	0.0%	27.6%	6.9%	0.0%	0.0%	62.1%
	通信販売	0.0	0.0	0.0	0.0	0.0	0.0	0.0	0.5	27.9
		0.0%	0.0%	0.0%	0.0%	0.0%	0.0%	0.0%	1.8%	98.2%
	小売業その他	0.3	0.6	0.0	0.0	0.0	0.0	0.1	0.0	2.6
		6.9%	17.2%	0.0%	0.0%	0.0%	0.0%	3.4%	0.0%	72.4%
	理・美容・エステ	0.4	0.0	0.1	0.8	0.1	0.4	0.1	0.0	1.5
		11.1%	0.0%	3.7%	22.2%	3.7%	11.1%	3.7%	0.0%	44.4%
	医療・健康	0.8	0.1	0.0	0.0	0.0	1.1	0.0	0.1	0.8
		26.1%	4.3%	0.0%	0.0%	0.0%	39.1%	0.0%	4.3%	26.1%
	外食	0.6	0.1	0.0	0.0	0.1	1.3	0.5	0.3	17.0
		3.1%	0.6%	0.0%	0.0%	0.6%	6.3%	2.5%	1.3%	85.5%
サービス業	宅配	0.1	0.0	0.0	0.0	0.1	0.0	0.0	0.0	3.9
		3.0%	0.0%	0.0%	0.0%	3.0%	0.0%	0.0%	0.0%	93.9%
	レンタル	0.0	0.0	0.0	0.0	0.0	0.0	0.0	0.0	0.5
		0.0%	0.0%	0.0%	0.0%	0.0%	0.0%	0.0%	0.0%	100.0%
	旅行	0.1	1.0	0.0	0.0	0.0	0.0	0.0	0.0	3.1
		2.9%	23.5%	0.0%	0.0%	0.0%	0.0%	0.0%	0.0%	73.5%
	ホテル・式場	0.0	0.0	0.0	0.0	0.1	0.5	0.0	0.0	5.1
		0.0%	0.0%	0.0%	0.0%	2.2%	8.7%	0.0%	0.0%	89.1%
	代行サービス	0.6	0.0	0.0	0.1	0.1	0.3	0.4	0.0	6.6
		7.7%	0.0%	0.0%	1.5%	1.5%	3.1%	4.6%	0.0%	81.5%
	スポーツクラブ・施設	0.1	0.0	0.0	0.0	0.0	0.4	0.3	0.0	1.6
		5.3%	0.0%	0.0%	0.0%	0.0%	15.8%	10.5%	0.0%	68.4%
サービス業	娯楽施設 パチンコ	0.0	0.0	0.0	0.0	0.6	19.3	1.1	0.0	17.8
		0.0%	0.0%	0.0%	0.0%	1.6%	49.7%	2.9%	0.0%	45.8%
	娯楽施設 その他	0.0	0.0	0.1	0.0	0.0	0.5	0.3	0.0	2.6
		0.0%	0.0%	3.6%	0.0%	0.0%	14.3%	7.1%	0.0%	75.0%
	サービス業その他	0.0	0.0	0.0	0.0	0.0	0.3	0.0	0.0	0.4
		0.0%	0.0%	0.0%	0.0%	0.0%	0.0%	0.0%	0.0%	0.0%
金融・保険	金融	0.9	0.5	0.1	0.0	0.3	0.5	0.8	0.0	10.8
		6.4%	3.6%	0.9%	0.0%	1.8%	3.6%	5.5%	0.0%	78.2%
	保険	0.3	0.0	0.0	0.0	0.0	0.0	0.0	0.0	1.9
不動産		11.8%	0.0%	0.0%	0.0%	0.0%	0.0%	0.0%	0.0%	88.2%
	不動産（リフォーム含む）	0.5	0.8	0.6	1.0	2.4	1.8	2.0	0.5	14.5
教育・教養		2.1%	3.1%	2.6%	4.2%	9.9%	7.3%	8.3%	2.1%	60.4%
	教育・教養事業	1.4	0.6	0.4	0.1	0.5	1.0	0.8	0.1	11.5
その他		8.4%	3.8%	2.3%	0.8%	3.1%	6.1%	4.6%	0.8%	70.2%
	通信	0.0	0.0	0.0	0.0	0.0	0.0	0.0	0.0	2.8
		0.0%	0.0%	0.0%	0.0%	0.0%	0.0%	0.0%	0.0%	100.0%
	その他	1.9	1.1	0.5	0.0	0.1	1.3	0.5	0.3	10.5
		11.6%	7.0%	3.1%	0.0%	0.8%	7.8%	3.1%	1.6%	65.1%
	募集	1.0	0.3	0.1	0.0	0.0	0.1	0.6	0.0	0.4
		40.0%	10.0%	5.0%	0.0%	0.0%	5.0%	25.0%	0.0%	15.0%
その他	連合広告	0.0	0.8	0.0	0.0	0.0	0.1	0.8	0.1	9.0
		0.0%	7.0%	0.0%	0.0%	0.0%	1.2%	7.0%	1.2%	83.7%

1世帯1ヶ月折込枚数（8地点平均）

上段	平均枚数
下段	前年枚数差

		桑名市	四日市市	鈴鹿市	津市	松阪市	伊勢市	伊賀市	尾鷲市
総合小売	百貨店	1 0	4 ▲1	2 ▲2	4 0	3 0	1 0	0 0	0 0
	準百貨店	23 ▲1	41 ▲6	33 0	23 7	23 ▲7	29 2	41 0	14 7
	スーパー	72 0	84 ▲6	82 1	73 4	60 4	67 14	28 4	10 0
	ホームセンター・ディスカウント	16 ▲5	18 ▲5	35 ▲6	19 ▲1	26 2	9 1	16 ▲1	9 5
	商店街・モール	19 4	0 ▲2	5 ▲7	0 ▲9	19 4	1 ▲2	0 0	0 0
	小売総合その他	6 ▲5	7 1	2 1	3 0	3 1	4 1	4 ▲2	3 1
専門小売	食料品	13 ▲4	21 0	18 ▲4	17 2	14 1	8 ▲9	11 0	6 ▲1
	衣料品	20 ▲5	67 8	60 14	45 0	53 ▲8	39 0	35 5	26 6
	宝飾・身回品	23 4	10 ▲5	25 ▲6	24 ▲10	17 ▲2	13 ▲1	8 ▲3	3 ▲8
	家電・精密機器	32 ▲10	42 ▲4	42 ▲6	37 0	40 2	36 ▲3	17 ▲1	11 ▲2
	ドラッグ	18 ▲6	18 ▲4	17 4	10 ▲1	23 1	13 6	9 0	5 ▲1
	家具・インテリア・仏具	20 6	15 ▲1	16 3	10 ▲4	12 0	7 ▲2	4 ▲1	3 ▲1
	自動車ディーラー	26 0	30 0	32 ▲5	26 ▲3	26 ▲1	20 3	17 ▲2	13 1
	その他輸送機器・部品	11 ▲3	15 ▲1	19 0	11 ▲2	20 4	8 ▲2	14 2	5 1
	趣味・娯楽用品	2 ▲1	6 ▲6	6 ▲6	6 ▲7	3 ▲5	5 0	0 ▲1	6 4
	スポーツ・レジャー用品	8 ▲6	10 ▲3	17 6	9 ▲1	14 3	5 ▲3	4 ▲1	1 ▲1
	書籍・文具	2 2	3 3	2 1	0 ▲2	3 1	1 1	1 0	0 0
	住宅設備	0 ▲1	4 3	3 2	6 5	10 8	4 2	2 0	0 0
	通信販売	26 ▲4	27 ▲5	31 2	28 0	27 ▲4	25 ▲1	25 3	38 17
	小売業その他	14 ▲12	2 0	2 ▲2	3 2	5 1	0 ▲2	3 1	0 ▲1
サービス業	理・美容・エステ	4 ▲1	3 ▲4	5 0	3 ▲2	7 1	5 0	0 0	0 ▲3
	医療・健康	2 ▲1	6 2	2 1	5 5	3 2	4 ▲1	1 0	0 0
	外食	21 0	26 ▲9	26 ▲4	24 ▲1	23 0	14 1	14 1	5 1
	宅配	6 1	9 2	6 ▲2	6 0	2 ▲4	3 0	1 ▲1	0 0
	レンタル	0 ▲1	1 0	0 0	0 0	1 ▲1	2 1	0 0	0 0
	旅行	6 ▲1	5 ▲2	2 ▲1	8 1	7 3	4 1	1 0	1 1
	ホテル・式場	3 ▲2	8 2	8 3	15 5	4 ▲4	6 3	1 1	1 1
	代行サービス	8 ▲1	5 ▲6	11 5	9 2	8 ▲4	8 0	8 1	8 ▲1
	スポーツクラブ・施設	4 1	3 ▲1	3 2	5 ▲2	2 1	1 0	1 0	0 0
	娯楽施設 パチンコ	47 1	43 6	48 ▲16	46 ▲6	59 8	42 6	17 ▲6	8 ▲6
	娯楽施設 その他	3 ▲1	4 ▲7	5 ▲6	6 1	7 2	3 0	0 ▲2	0 ▲2
	サービス業その他	0 0	1 0	0 ▲2	0 0	1 1	0 0	2 2	1 ▲2
金融・保険	金融	10 2	14 ▲5	15 ▲5	20 2	14 0	16 1	15 8	6 2
	保険	2 ▲4	3 ▲1	2 ▲1	3 0	3 0	1 ▲2	3 0	0 0
	不動産	20 ▲10	39 0	28 ▲20	35 4	28 ▲5	26 10	14 4	2 0
教育・教養	教育・教養事業	19 ▲4	30 0	21 5	25 7	18 3	9 ▲3	5 1	4 ▲2
その他	通信	0 ▲1	6 5	5 1	1 1	2 0	2 2	3 3	3 3
	その他	16 8	12 7	18 15	15 4	16 3	20 11	17 10	15 14
	募集	5 ▲2	4 0	3 ▲8	3 3	4 ▲3	0 ▲3	1 ▲1	0 0
	連合広告	14 ▲4	13 ▲3	11 0	11 ▲2	7 ▲3	19 ▲7	11 ▲8	0 0
	総計	542	659	668	594	617	486	354	207